

OBUCHI
electric

Company Information

株式会社 オブチ電機製作所

OBUCHI ELECTRIC MFG.CO.,LTD.

<http://www.obuchi.co.jp/>

経営理念

it fights at quality, speed, and a price.

技術力と人材を活かし、最先端技術企業として
さらなる発展を目指します

品質方針

1人1人の技術向上を基盤とし、お客様に信頼され
満足の得られるような高品質の製品を提供します。

環境方針

当社は次世代に対し、人と環境にやさしい製品作りと
環境関連物質の全廃を目的とし、我々ができる最大限
の努力をして地球の環境保全に努めます

社長挨拶

私どもオブチ電機製作所は、1969年に創業して以来、産業機械、プラントなど、さまざまな制御システム及び機器間ケーブルを製造して参りました。


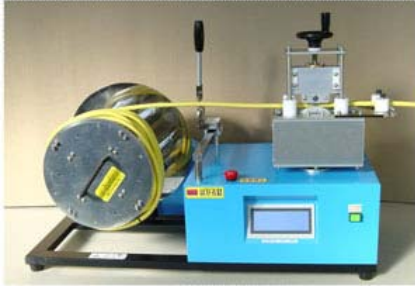

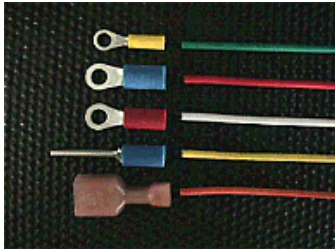

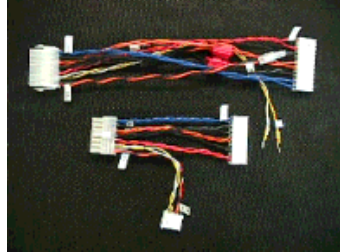
数々の有力企業とのお取引を通じ、私どもは幅広い業種のシステムに対応できる技術とノウハウを身につけることができました。今後は、技術力にさらに磨きをかけ、より付加価値の高い製品を提供することに挑戦し続けます。製品の製造、販売、維持管理にいたるまで、トータルなサポート体制のもと、真の企業パートナーとして信頼される企業であるため努力、精進いたします。

株式会社オブチ電機製作所
代表取締役社長 天野 晴央

事業概要

1. 産業用コンピュータの組立配線と単体・システム試験
2. 各種機器間ケーブルのハーネス加工・製造・販売
3. エレベータ制御盤の組立・ハーネス加工
4. 電線・線材収納ケース『電線するスル』製造・販売
5. 半自動電線測長切断機『はかる君』製造・販売
6. 藤野町行政防災無線保守サービス(東芝サービス・ステーション)
7. 多目的 AC コンセント BOX 製造・販売

主な製品群

		 製品図
組立配線・ハーネス	はかる君	AC コンセント BOX
		
各種端末加工	電線するスル	各種DCケーブル

会 社 概 要

商 号	株式会社 オブチ電機製作所 OBUCHI ELECTRIC MFG.CO.,LTD.
設 立	昭和44年4月15日
資 本 金	1,000 万円
事業内容	<ol style="list-style-type: none"> 1. 産業用コンピュータの組立配線と単体・システム試験 2. 各種機器間ケーブルのハーネス加工・製造・販売 3. エレベータ制御盤の組立・ハーネス加工 4. 電線・線材収納ケース『電線するスル』製造・販売 5. 半自動電線切断測長機『はかる君』製造・販売 6. 多目的 AC コンセント BOX 製造・販売 7. 藤野町行政防災無線保守サービス(東芝サービス・ステーション) 8. 物流センター(製品・資材ストレージ)
従 業 員	17 名 (男子13 名 女子 4 名)
取引銀行	山梨信用金庫 藤野支店 津久井郡農協 藤野支所 ジャパンネット銀行 本店営業部
所 在 地	<p>『本社工場』 〒252-0184 神奈川県相模原市緑区小淵 680 番地 TEL:042(687)4111 FAX:042(687)5146</p> <p>『藤野台事業所』 〒252-0184 神奈川県相模原市緑区小淵 37-1 TEL:042(687)6710</p>
代 表 者	代表取締役社長 天野 晴央
主要納入先 (敬称略)	株式会社 東芝 府中事業所(電力システム社・社会システム社) 東芝ソリューション株式会社 東芝エレベータ株式会社 株式会社 東芝 日野工場 東芝 IT サービス株式会社 株式会社 エリオニクス 株式会社 光電舎 株式会社 ミスミ
主要仕入先 (敬称略)	東芝産業機器システム株式会社 株式会社 光電舎 中央電材株式会社 昭和電線商事株式会社 株式会社日本電化工業所 ダイトーエムイー株式会社 高宝工業株式会社 株式会社三幸 株式会社延山製作所 株式会社多摩電子 アールエスコンポーネンツ株式会社 株式会社ミスミ

沿革 Brief company history 革

昭和44年4月	前社長天野光が(株)東芝 府中工場生産技術部を退社し、神奈川県津久井郡藤野町小淵660番地に有限会社オブチ電機製作所を設立する (株)東芝 青梅工場と取引開始する
昭和45年5月	(株)東芝 府中工場と取引開始する
昭和52年10月	同町小淵680番地へ本社工場拡張のため移転 資本金300万円に増資
昭和58年4月	産業用コンピュータの現地改造・保守点検の契約を結ぶ (株)東芝 府中工場に社員20名を構内協力員として派遣
昭和63年4月	(株)東芝 日野工場と行政防災無線の保守管理サービスステーション契約を結ぶ
平成2年1月	株式会社に組織変更する
平成3年9月	同町37-1に物流センターを開設し業務を開始する
平成6年4月	自社製品の電線・線材収納ケース『電線するスル』の製造・販売を開始する
平成6年11月	山梨県上野原町内の上野原工業団地に上野原工場を開設
平成7年10月	資本金1,000万円に増資する
平成10年4月	弊社WEB SITE (www.obuchi.co.jp)を開設し、WEB上で拡販体制を図る
平成10年5月	生産事務の合理化のためPC社内LANを構築
平成10年10月	自社ブランド 電線収納ケース『電線するスル』の販売にて(株)ミスミと提携する
平成10年12月	東芝エレベータ(株)と取引開始する
平成10年12月	上野原工場を事業拡大のため、物流センターにする
平成11年2月	電線収納ケース『電線するスル』受注センターを新設する
平成11年4月	機器ケーブル業務拡大のため、ハーネスセンターを開設する
平成12年3月	本社事業部と上野原事業部を統合し、製造部門強化を図る。
平成14年1月	自社製品の半自動電線測長切断機『はかる君』の製造・販売を開始する
平成14年5月	自社製品の甲種法定猟具『獲れるんだもん』の製造・販売を開始する
平成15年1月	自社製品の多目的ACコンセントBOXの製造・販売を開始する
平成15年10月	東芝ソリューション(株)と取引を開始する。
平成16年1月	専務取締役天野晴央が代表取締役社長・CEOに就任する
平成16年4月	プロダクト開発営業部を新設し、戦略営業を開始
平成17年11月	新規業務のため本社工場を改装し恒温槽2機を導入する
平成17年12月	同町37-1に藤野台事業所を開設し業務を開始する
平成18年2月	本社工場にて新規業務の製造・試験開始
平成18年8月	自社ブランド 電線収納ケース『電線するスル』改良型発表・発売開始
平成19年1月	営業生産部を新設し、戦略営業を開始
平成19年3月	市町村合併に伴い、登記住所を神奈川県相模原市藤野町小淵680番地に変更

以上 現在に至る

品質・技術・設備紹介

当社の製品は高い品質・性能を求められる原子力発電所の中央制御装置や電力会社の電力制御装置など重要な箇所に使用されています。創業以来 40 年間、高品質・高性能を保ち信用を得ています。

また納期厳守・コストダウンに注力しつつ、いままでより更なる高品質を目指しています。

品質方針

1人1人の技術向上を基盤とし、お客様に信頼され、満足の得られるような高品質の製品を提供します。

(1) 品質方針は、全社員に周知・徹底します。
社員は品質方針の主旨を理解し、品質の確保、維持、向上を目指して活動します。

品質方針に基づく品質目標

- ①製造：品質トラブル削減（受入、出荷検査体制の構築→製品別検査基準作り 及び製造マニュアルの徹底）
- ②営業：顧客クレーム削減（顧客要求事項の一層の明確化のための営業実施）
- ③生産：顧客の期待以上の納期と価格（各部門における迅速な調達とCD実施）

得意分野

電気機械器具・制御盤等の組立・配線

コンピュータ・制御盤等の機器間ケーブルの製造・ハーネス加工

特にケーブル製造は圧着・圧接・ハンダ付けなどすべての加工

に対応いたします。

設備概要

【工場】

敷地面積及び建物面積

本社工場	敷地 2,200 m ²	建物 957 m ²
上野原物流センター	敷地 661 m ²	建物 320 m ²
藤野台事業所	敷地 400 m ²	建物 300 m ²

【機械設備】

機器名称	メーカー	性能	数量
テーブルリフター	日本機器	5 0 0 kg	2
コンプレッサー	イワタ	2.2K W	2
コンプレッサー	日立	2.2K W	1

【装置製造設備】

機器名称	メーカー	性能	数量
ケーブル測長切断機	オプチ	外径 3 mm ~ 1 5 mm	3
全自動カッティングマシン	小寺電子	C 3 7 3 最大切断外径 11mm φ	1
携帯電動圧着機	ウシヤマ電機	各種手動圧着機取付可能	1
半自動エルコ圧着機	京セラエルコ	BPN300N	1
銘板シール作成機	東芝	J-3100	2
チューブマーカ機	C T K	SP-10 α	1
タイプライター	シバ - セン-	6200 モデル	2
ケーブルカッター	ヒロセ電機	フラット 1 0 ~ 6 0 極	1
結線プレス	ヒロセ電機	HHP-502	2
ラッピングツール	NEC	0.26~1.26	2
ドライヤー	石崎電気	1kW	5
ハンダこて	白光	各種	6
融着機	アポロ	AH-2	1
JST 圧着機	J S T	各種	3 7
AMP 圧着機	AMP	各種	2 8
モレックス圧着機	MOREX	各種	5
ヒロセ圧着機	ヒロセ電機	各種	5
ウィンチェスター圧着機	ウィンチェスター	MS3191	1
エルコ圧着機	京セラエルコ	各種	3
バーグ圧着機	バーグ	各種	4
電動充電式ドライバ	松下電工	E Z 6225 C 15	8

【試験設備】

機器名称	メーカー	性能	数量
恒温槽	楠本化成	エタック	2
ケーブルマルチテスター	ネクスト	導通・瞬断・耐圧・絶縁	1
メガチェッカー	三和電気	500V 2000Me	1
デジタルテスター	三和電気	AC/DC/Ω	4
ハンダ温度検査機	三興電気	SLODAC-501	1

High quality
High speed
Low price
OBUCHI ELECTRIC MFG. Co., Ltd.

事業所紹介

本社工場

〒252-0184

神奈川県相模原市緑区小淵 6 8 0

TEL:042-687-4111(代) FAX:042-687-5146

事業内容：産業用コンピュータの組立配線・試験

エレベータ制御盤の組立配線

電子線応用装置の組立配線

産業用コンピュータの内部ケーブル製造

各種機器間ケーブルの製造

各種筐体用冷却ファンモジュールの製造

電線するスル製造・販売



社内風景



コンピュータ・システム部 アセンブリグループ

部署

業務統括管理グループ

コンピュータ・システム部 アセンブリグループ

コンピュータ・システム部 ケーブルグループ

品質管理部

防災無線事業部

電線するスル受注センター

藤野台事業所

〒252-0184

神奈川県相模原市緑区小淵 3 7 - 1

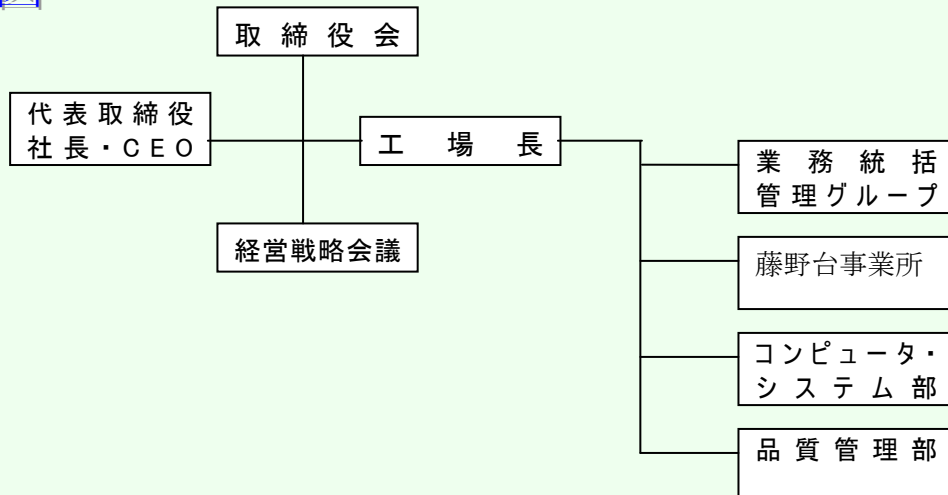
TEL:042-687-6710

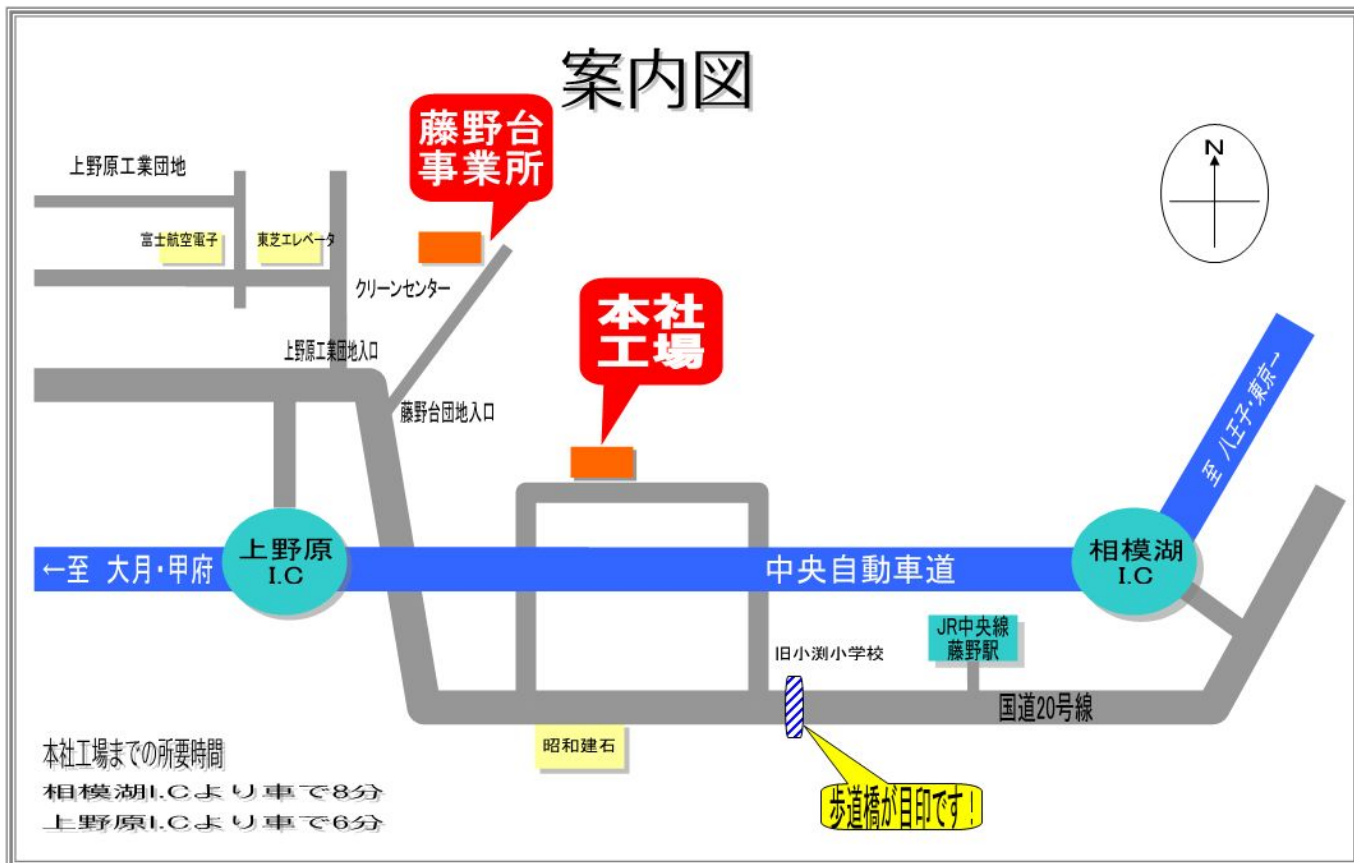
事業内容：製品・資材ストレージ



部署：OCR グループ

組織図





株式会社 オブチ電機製作所

- 【本 社 工 場】 〒252-0184 神奈川県相模原市緑区小淵 6 8 0
TEL:042 (687)4111 (代) FAX:042 (687)5146
- 【藤野台事業所】 〒252-0184 神奈川県相模原市緑区小淵 3 7 - 1
TEL&FAX : 042 (687)6710

URL [www.
e-mail \[info@
obuchi.co.jp\]\(mailto:info@obuchi.co.jp\)](http://www.obuchi.co.jp)